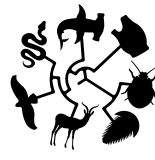




The School of Zoology
Ecology Evolution and Behaviour



בית הספר לזואולוגיה
אקולוגיה אבולוציה והתנהגות



19/09/2023

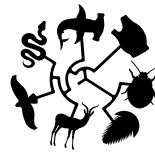
הנחיות למסטרנטים ולדוקטורנטים

להלן מידע אינפורמטיבי:

1. **מלגת קיום מלאה** - הזכאים למלגה נדרשים להקדיש זמן מלא למוסד, כלומר לעבוד במשרה מלאה במעבדה.
2. **הזנת פרטי חשבון בנק** - יש להזין את פרטי חשבון הבנק בפורטל האוניברסיטה mytau, בדף עדכון פרטים אישיים (מיועד למלגאים)
3. **הצהרת מלגאי** יש לחתום ולהשיב im@tau.ac.il (מיועד רק לממשיכים) בהתאם להנחיות שישלחו בחודש יולי 2023.
4. **מלגות חיצוניות, פרסים ומלגות נסיעה**- ניתן למצוא באתר <https://acad-sec.tau.ac.il/scholarships>. מומלץ לעיין באתר כמה פעמים בשנה ולהגיש מועמדות!
5. **מלגות נסיעה לכנסים/השתלמויות בחו"ל** (לתלמידי PhD מלגאים בלבד): ניצול במהלך שנות המלגאות של עד 1000 דולר. מידע נוסף באתר הסגל הזוטר ב"מלגאים":
<https://acad-sec.tau.ac.il/scholarships/travellers-refund>
6. **הארכת מלגה בגין חופשת לידה או מילואים** - מידע: <https://zutar.org.il/info-page/%D7%9E%D7%9C%D7%92%D7%90%D7%99%D7%9D>
7. **פטור משכ"ל** - מלגת קיום פוטרת משכ"ל, אך לא **מתשלומים נלווים** (רווחה + אבטחה) ומקורסי השלמה (אם הוחלט על כאלו).
8. **ויתור על דמי הרווחה בתשלומים הנלווים** - מי שמעוניין, יש לבקש מראש ב"מידע אישי לתלמיד" עד ה-14 בספטמבר בטרם השנה האקדמית. בקשות בסוף שנה"ל לא יתקבלו.
9. **סגירת הוראת קבע מתואר ראשון** - מי שסיים ב-TAU תואר ראשון והייתה לו הוראת קבע, מומלץ לסגור אותה כדי להימנע מחיובים אוטומטים של חשבון הבנק, בטרם הזנת מלגת הקיום.
10. **מזכירות מדרשה** – אילונה חסיד - ענייני שיבוץ קורסים/ ציונים/ נהלי לימודים/ חובות שכ"ל ועוד.



The School of Zoology
Ecology Evolution and Behaviour



בית הספר לזואולוגיה
אקולוגיה אבולוציה והתנהגות



11. **רישום לקורסים** – תלמידי תואר שני נרשמים בשיטת בידינג המתקבלים במסטר ב' נרשמים דרך אילונה חסיד.
<https://lifesci.tau.ac.il/yedion/grad-bidding>. תלמידי PhD ותלמידי תואר שני
12. **אתר יחידת מחשוב** <https://computing.tau.ac.il/>. חשוב לעשות שימוש בכתובת המייל האוניברסיטאית שתקבלו או לקשר בינה לבין כתובת אחרת פעילה.
13. **הנפקת כרטיס סטודנט** <https://deanstudents.tau.ac.il/services/student-id>
14. **שימושי כרטיס סטודנט**: כניסה לבניין שרמן ולקמפוס דרך הקרוסלות בשעות הלילה, הנפקת רב-קו, כניסה לספריות ועוד הנחות שונות.
15. **שירותי ספרייה** - ספריית מדעי החיים והרפואה ממוקמת בסמוך לבניין רפואה .
16. **חנייה בקמפוס** - זכות הקיימת למלגאים בלבד. ניתנת ל**מימוש רק לאחר** הזנת מלגת הקיום (אמצע אוק'- תחילת נובמבר). מימוש הזכות נעשה דרך MYTAU. לפרטים נוספים- [חנייה בקמפוס](#)
17. **חנייה בגן הזואולוגי** - בקשות דרך המנחה.
18. **ביטוח צלילה** - הביולוגיים הימים יקבלו ביטוח צלילה בתיאום עם המנחה/טכנאי המעבדה.
19. **חיסונים** - בתיאום עם המנחה ומזכירות הפקולטה.
20. **העסקה באוניברסיטה** – ככלל, בעלי מלגה מלאה לא רשאים להיות מועסקים, למעט משרות הוראה. אפשרות העסקה נוספת היא בהדרכה במוזיאון הטבע.
21. רכב בית הספר – כל מי שנדרש להסמכה לנהוג על רכבי בית הספר – מתבקש ליצור קשר עם מיכל ויס בתחילת שנת הלימודים mich9@tauex.tau.ac.il
22. חדשות, עדכונים ומידע נוסף תוכלו למצוא באתר בית הספר - <https://lifesci.tau.ac.il/zoology>

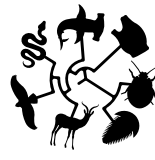
הוראה:

מסטרנטים המשובצים להוראה נקראים עוזרי הוראה, דוקטורנטים המשובצים להוראה נקראים סגל זוטר.

1. **שיבוץ** להוראה מתבצע בחודש ספטמבר. שימו לב לחשיבות הנוכחות בשיעורים בהתאם לדרישת מרצה הקורס.
2. **פטור מתשלומים נלווים לעוסקים בהוראה**: סגל זוטר (דוקטורנטים) פטור מתשלומי האבטחה בנלווים. עוזרי הוראה (מסטרנטים) זכאים לפטור מתשלומי האבטחה בנלווים



The School of Zoology
Ecology Evolution and Behaviour



בית הספר לזואולוגיה
אקולוגיה אבולוציה והתנהגות



בהיקף כפול מממוצע אחוז העסקתם השנתי. מומלץ לוודא שאינכם מחויבים בטעות בתשלומים אלה. הפטור חייב במס כהטבת מעסיק. מידע נוסף באתר הסגל הזוטר

ב"מועסקים" <http://zutar.org.il/homepage>

3. קרן קשרי מדע - קרן שנצברת לסגל זוטר (דוקטורנטים):

<https://zutar.org.il/info->

[page/%D7%A7%D7%A8%D7%9F_%D7%A7%D7%A9%D7%A8%D7%99_%D7%9E%D7%93%D7%A2](https://zutar.org.il/info-page/%D7%A7%D7%A8%D7%9F_%D7%A7%D7%A9%D7%A8%D7%99_%D7%9E%D7%93%D7%A2)

פרטי התקשרות נחוצים:

בעלי תפקידים בבית הספר

ראש בית הספר: פרופ' יוני בלמקר jbelmaker@tauex.tau.ac.il

ראש מסלול זואולוגיה: פרופ' נטע דורצ'ין ndorchin@tauex.tau.ac.il

ראש מסלול אקולוגיה וסביבה: ד"ר עמרי ברונשטיין bronstein@tauex.tau.ac.il

יו"ר ועדת דוקטורנטים: ד"ר אור שפיגל orrspiegel@tauex.tau.ac.il

מזכירות ביה"ס

חגית טלמור, רכזת ניהולית 03-6409812 hagitt@tauex.tau.ac.il

מיכל וייס, אחראית משק (רכבים, צלילה וחיסונים) mich9@tauex.tau.ac.il

מיתר טרמין, מזכירת מנהל ותארים מתקדמים 03-6409012 mei123@tauex.tau.ac.il

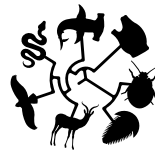
מזכירות סטודנטים - מדרשה

אילונה חסיד: 03-6406802, ilonac@tauex.tau.ac.il

מנהלת הפקולטה: 03-6409800

אב הבית: 03-6409700

מחשוב הפקולטה: 03-6404051



The School of Zoology
Ecology Evolution and Behaviour

בית הספר לזואולוגיה
אקולוגיה אבולוציה והתנהגות